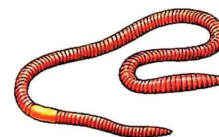
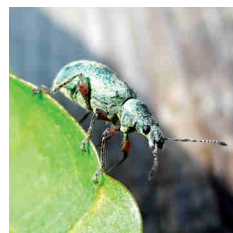




## PRACOVNÝ LIST K AKTIVITE „HÁDAJ KTO SOM?“



Jež tmavý

Slepúch  
lámavý

Lienka sedem-  
bodková

Jašterica  
múrová

Hraboš poľný

Svrček poľný

Babočka  
admirál

Slimák  
záhradný

Modlivka  
nábožná

Lajniak  
obyčajný

# ZÁKLADNÁ ŠKOLA – EXTERIÉROVÁ AKTIVITA

## PRELEZ TEN LES

**POPIS:** Žiaci sa prostredníctvom troch aktivít dozvedia, aké sú dôležité väzby medzi jednotlivými prvkami (rastlinami a živočíchmi) v lese, prostredníctvom príbehu o medvedovi sa poukáže na prepojenie lesa a vplyvu ľudských aktivít na jeho zachovanie a v záverečnom pracovnom liste sa spoločne zhrnú dôležité informácie k téme les.

**CIEĽ:** Žiaci popíšu väzby v lesnom ekosystéme a prostredníctvom riadenej imaginácie si rozvinú senzitívne schopnosti – empatiu a citlivosť voči lesu a životnému prostrediu.

**VEK:** 13 – 19 rokov

**DOBA TRVANIA:** 90 min.

**POČET ÚČASTNÍKOV:** max. 25

**POMÔCKY:** klbko, nožnice, papiere (napr. jednostranne použité), 7 ks baliaceho papiera veľkosti A2, perá

### SCENÁR:

#### 1. **Klbko** (25 min. – závisí od počtu účastníkov)

**Cieľ aktivity:** Žiaci dokážu pomenovať vzťahy v lesnom ekosystéme.

**Pomôcky:** klbko špagátu alebo vlny dostatočne dlhé, potrebný je väčší priestor

**Postup:** Hra sa využíva na demonštráciu vzťahov. Pred aktivitou odporúčame pedagógom pozrieť si ako pomôcku prezentáciu venovanú téme prírodného lesa, ktorá je dostupná na [www.zelena-skola.sk/pre-skoly/metodicke-materialy/prirodne-lesy](http://www.zelena-skola.sk/pre-skoly/metodicke-materialy/prirodne-lesy).

- » Účastníci obdržia nápisy (kresby či ich kombináciu) podľa toho, čo budú predstavovať v lesnom ekosystéme: dažďovka, humus, kyslík, javor, buk, jedľa, papradie, pôda, dateľ, slnko, potok, orol, srna, lišajník, mach, vlk, oblak, voda, lykožrút atď. (doplniť slová až do počtu 30). Všetci stoja v kruhu. Začína jeden (ľubovoľný) z nich, ktorý drží aj začiatok špagátu. Klbko podá ďalej niekomu, s kým súvisí a pomenuje nahlas ten vzťah (napr. „srna“ podá klbko „vlkovi“, pretože je preňho potravou, ale vzťahy nemusia byť len potravné: dubák môže podať klbko tiež vlkovi, lebo môže rásť blízko jeho brlohu. Každý, ku komu klbko prišlo, chytí špagát a napne ho od toho, kto mu ho poslal; sám ho posielal ďalej a klbko sa odmotáva.
- » Hra sa môže hrať s inštrukciou, že ku každému sa klbko môže dostať len raz (najmä ak je veľa žiakov), ale môže byť aj inštrukcia viacerých väzieb. Potom sú vzťahy viditeľne oveľa reálnejšie, v kontexte mnohých súvislostí. Cieľom je „zhotniť“ vzťahy v lesnom ekosystéme. Vytvorenú pavučinu možno nechať len ako ukážku vzťahov, alebo aj prestrihnutím niektorých väzieb opäť hmatateľne ukázať, čo sa môže stať, keď...

#### Tip:

Hru je možné hrať aj tak, že „strom“ stojí uprostred kruhu (môžu ho tvoriť i žiaci stojaci chrbtami k sebe) a každý z kruhu musí nájsť nejakú väzbu k stromu a podáva mu klbko - strom len prihráva komu chce s otázkou: „Ako som pre teba dôležitý? Ako so mnou súvisíš?“



E