

# Tajný život mesta

PARTNERI PROJEKTU

Pod záštitou



Generální partneri projektu



Projekt realizuje



Odborný garant



AUTORI: študenti 1.A z Gymnázia Janka  
Francisciho-Rimavského, Kláštorská 37, 054 01Levoča

TAJNÝ ŽIVOT MESTA II – VYSNÍVANÁ CESTA ANNY SHIRLEYOVEJ

## VYSNÍVANÁ CESTA ANNY SHIRLEYOVEJ

PRE DOBRODRUHOV  
PRE ROJKOV A SNILKOV  
PRE TÝCH, ČO TUŽIA PO POZNANÍ  
PRE TÝCH, KTORÍ RADI TRÁVIA ČAS  
V PRÍRODE

...SKRÁTKA PRE VSETKÝCH, KTORÍ SÚ AKO  
ANNA SHIRLEYOVÁ

INFORMÁCIE O QUESTE

**Štart:** v Levoči

- ulica: Kežmarská cesta
- smer: Levočská dolina
- súradnice: 49°01'54.2" N (s. g. š.)  
20°35'10.2" E (v. g. d.)

**Kde?** Okolie Mariánskej hory.

**Kedy?** Kedykoľvek ☺!

**Ako dlho?** 1 – 2 hodiny

**Čo budete potrebovať?** Pero alebo ceruzku, vlastnú stravu a pitný režim, turistickú obuv; v prípade potreby môžete použiť: mapu, kompas, papier, mobilnú aplikáciu Pl@ntNet – tá vám pomôže pri určovaní druhov rastlín.

**Bude quest náročný?** Je vhodný aj pre deti v sprievode rodičov alebo učiteľov

- Trasa questu (hľadačky) je vyznačená na obr. mape, s ktorou budete pracovať.
- Symboly na mape označujú jednotlivé stanovišťa, ktorých názvy budete potrebovať pri vyplňovaní tajničiek.
- Na jednotlivé stanovišťa sa dostanete pomocou veršovaných indícií a rôznych tipov, ktoré vám boli poskytnuté od sprievodkyne Anny.
- Pri určovaní druhov rastlín vám napovedia bonusové info-pavúky „v spolupráci“ s Pl@ntNet-om.
- Do tajničiek vpisujte názvy stanovišť, na ktoré vás navedú indície.
- Pomôžu vám symboly stanovišť označené na mapke.
- Dôležité sú písmenká, ktoré sú označené číslami.
- Cieľová tajnička je vyskladaná z písmen predošlých tajničiek.

!!! **Pozor:** nie sú pre vás nevyhnutné všetky bonusové info-pavúky. Niektoré vám môžu napomôcť ku vylúšteniu tajničky, iné sú pre vás len doplňkovými informáciami.

Veľa šťastia!

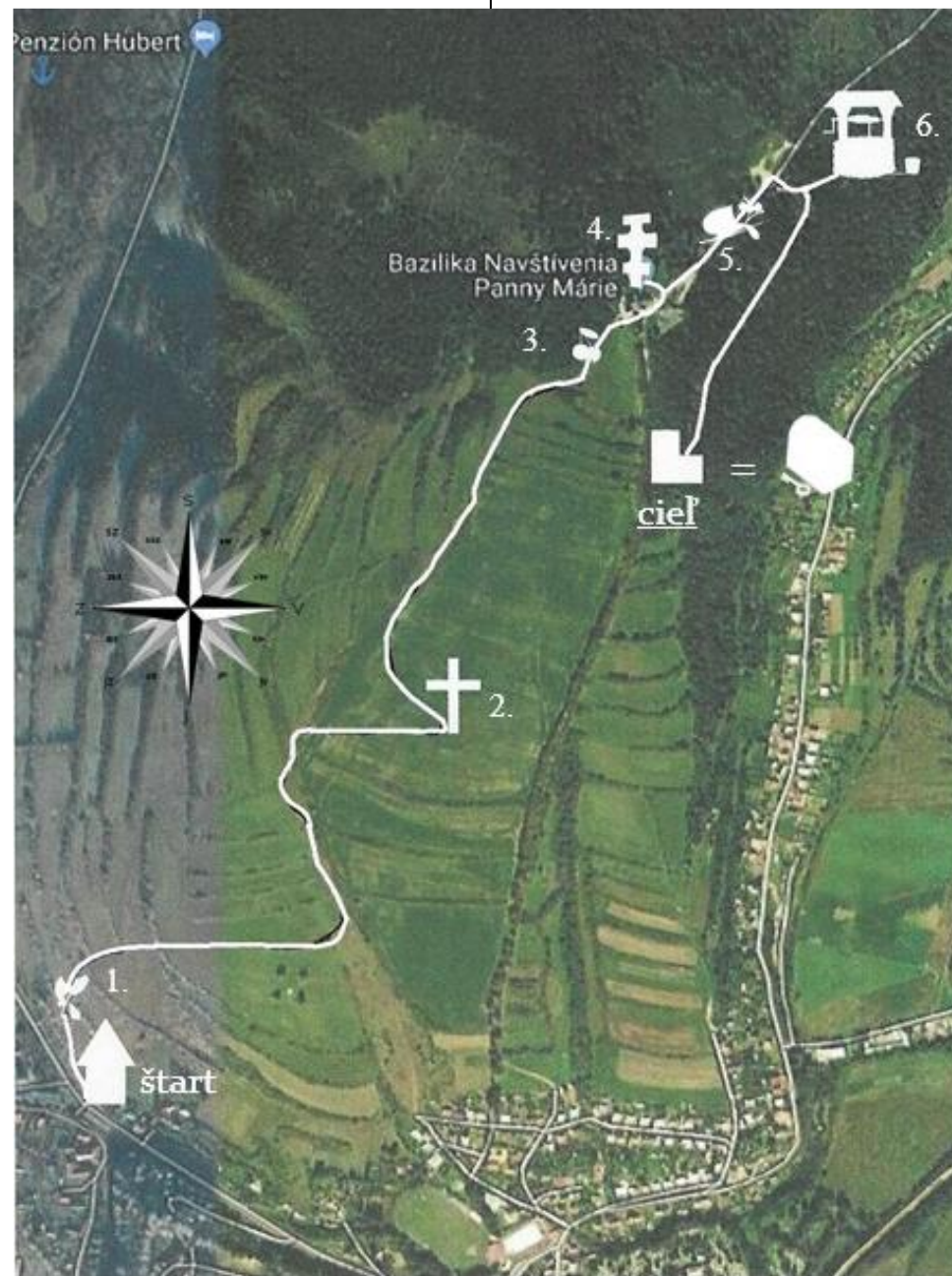
ÚVOD

Mapa, kompas, Pl@ntNet, ...  
Nádherný je náš svet!  
No aj naša Levoča!  
Questom si vás vyskúša:



Uč sa, hraj sa, snívaj,  
tajomstvá odkryvaj!  
Budem vás sprevádzať, moji milí.  
Predstavím sa: ja som Anna Shirley.

Do tajničky, prosím, napíš  
názov „stánku“, kde ty stojíš.  
Výslednú tajničku poskladáš,  
ak do nej písmená správne dáš.  
Dovedie ťa k pokladu!  
Dá takú malú radu.  
Nie je však doslova napísaná,  
symbolikou je popretkávaná.



## ŠTART

Začni vedľa domka,  
farebný je zvonka.  
Pripomína rastlinku:  
Zelenučku, mladunkú.

Ja som v domčeku veľmi podobnom  
bývala, v Avonlea, nocou, dňom.  
Popri plote rastú smrek, borovice,  
občas po nich skackajú si veverice.



### 1. STANOVIŠTE

Severnou sa vydaj trasou,  
oslniť sa nechaj krásou!

Kriček: ruža trnistá...

Skús, či nie si tá istá

princezná, čo dlhým spánkom zaspala.

A vo veži svojho princa čakala.

A ak nie si, daj si čajík.

A či chlebík a lekvárik?

Červené plody tejto drevinky  
liečivé mohli by mať účinky.

Popri ceste rastie hloh,

nie je to však žiaden hroch.

Snáď sa vám tiež zbadáť pošťastí  
jablň, ktorá sa k nim pridruží...

Bonusový info-pavúk: *Rosa canina*



- Ker; iný názov: „psia ruža“ – údajne bola v minulosti používaná proti besnote
- Čelaď: ružovité
- Výška: 1 – 3 m
- Kôra: hnedá
- Vetvy: trnité, vzpriamené alebo previsnuté; prítomné sú výrastky pripomínajúce jablko
- Tŕne: hákovito zahnuté
- Listy: tenké, 5- až 7-početné, elipsovité až vajcovité, zašpicatené, s dvojito pilkovitým okrajom
- Kvety: voňavé, bohaté na nektár; ružovej alebo bielej farby
- Kvitnutie: máj – jún
- Plody: 2-3 cm dlhé, rôzny tvar (vajcovitý až guľatý), odolné proti mrazu
- Dozrievanie: august – september
- Použitie: umývanie rúk (v minulosti), pokrm rosée, voňavá prísada, plody sú jedlé a bohaté na vitamín C =>čaj (napr. pri kľúčových žilách, ochoreniach močového ústrojenstva, nachladnutí a infekciách, zlepšuje schopnosť sústredenia...), sirupy, zaváraniny, kompóty, domáce víno, likér

### TAJNIČKA Č. 1:

Do tajničky vpiš rodový a druhový názov požadovanej rastliny...

\_\_\_\_\_

2 8

(Ľudový názov: \_\_\_\_\_)

1 2

### 2. STANOVIŠTE

Po cestičke poľnej stúpaj,  
...pauzu si daj! Odpočívaj!  
Dostaneš sa až ku miestu,  
kde bol pápež – nemal siestu!  
Sprevádzať vás budú trnky,  
možno trafíte na srnky...

Tip: z vyšliapanej poľnej cesty je potrebné odbočiť; tak, ako to je zakreslené v mapke.

### TAJNIČKA Č. 2:

Do tajničky vpiš názov dreveného objektu, ktorý nám pripomína Bohoslužbu pápeža Jána Pavla II. v Levoči...

\_\_\_\_\_

1

Bonusový info-pavúk: trnka obyčajná  
-iný názov: slivka trnková-  
(*Prunus spinosa*)



- Hustý, veľmi rozkonárený listnatý ker
- Čelaď: ružovité
- Výška: obvykle 2 m (výnimočne môže dosiahnuť až 5 m)
- Kôra: hnedá
- Vetvy: trnité, vzpriamené alebo previsnuté; prítomné sú výrastky pripomínajúce jablko
- Tŕne: hrubé
- Listy: vajcovité, pilkovité
- Kvety: voňavé, bohaté na nektár, ružovej alebo bielej farby
- Kvitnutie: marec – máj
- Semená: chránené ostrými chlčkami
- Plody: 2-3 cm dlhé, rôzny tvar (vajcovitý až guľatý), odolné proti mrazu
- Dozrievanie: august – september
- Zber: kvet alebo listy a plody
- Použitie: na prípravu liečivých čajov (pri chorobách močových orgánov, zápche, kožných vyrážkach, kašli), domáceho likéru, ovocného vína a výrobu zdravých kompótov, extraktov, lekvárov

### 3. STANOVIŠTE

Stojí, stojí strom.

Kvety sú na ňom

v apríli a v máji.

Pod ním si jak v raji.

Opäť čelaď ružovité...

Chutné plody! Len nie zhnité!

Vôkol sám dub mohutný...

Blízko: pníček zotnutý.

Tip: rozoznať požadovaný druh stromu od dubov ti pomôžu: aplikáciaPl@ntNet a nasledujúce info-pavúky.

Bonusový info-pavúk:  
(*Prunus avium*)



- Opadavý strom
- Čelaď: ružovité
- Výška: do 30 m
- Koruna: pravidelne guľovitá
- Kmeň: hrubý
- Kôra: červeno-hnedo-sivá, olupuje sa
- Listy: striedavé, nepravidelne zúbkaté; s nektárovými žľazami
- Kvety: dlhostopkaté; okolíky
- Kvitnutie: apríl – máj
- Pôdy: hlboké, bohaté na živiny
- Chutné červené plody
- Dekoratívne vlastnosti

### TAJNIČKA Č. 3:

Do tajničky vpiš rodový názov požadovaného stromu...

\_\_\_\_\_

4 4 5 2

## 4. STANOVIŠTE

**Drevo, drevko, drevičko,  
pohladí ťa na líčko.  
Opri sa oň ľahúčko,  
pomodli sa tichúčko.  
Ďalší objekt drevený...  
Skrýl ho kostol kamenný.  
Popri ňom aj tie „zebry“ sú,  
čierno-biele pásy nesú...**

## TAJNIČKA Č. 4:

Do tajničky vpiš názov dreveného objektu, ktorý stojí za bazilikou...

\_\_\_\_\_  
4 4 6

\_\_\_\_\_  
1 8 9 10 8 11 1

Bonusový info-pavúk: breza previsnutá  
(*Betula pentula*)



- Čeľad: brezovité
- Výška: asi 20 m
- Kmeň: štíhly
- Kôra: výrazne biela, ktorá sa po praskaní odlupuje vo forme priečných pásov
- Listy: striedavé, dlhostopkaté so srdcovito vajcovitou čepeľou
- Kvety: skoro na jar jednodomé jahňady
- Plody: krídlaté nažky
- Kvitnutie: apríl-máj

- Použitie: pri chorobách vylučovacích orgánov, žalúdočných a črevných ťažkostiach, hemoroidoch, na podporu rastu vlasov

## 5. STANOVIŠTE

**Listočky má v tvare lásky.  
Symbolom je našej krásy,  
tunajšieho meštianstva...  
Nesie symbol slovanstva!**

Tip: tento druh rastie pozdĺž celej aleje. Keďže tento stromček je ešte veľmi mladý a stromy na aleji sú staršie a mohutnejšie, jednoduchšie určíte druh stromu na aleji. A navyše si môžete dopriať krásnu, zasnívanú prechádzku ☺!

Bonusový info-pavúk: *Tilia cordata*



- Statný listnatý strom
- Čeľad: lipovité
- Výška: 30 m
- Koruna: pravidelná
- Kôra: hladká
- Listy: pílkovité, srdcovité, na spodnej strane modrozelené a matné s hrdzavými chĺpkami v uhloch žíl
- Kvety: na rozkonárenej stopke 5 – 12 malých bielych kvietkov
- Plody: tvrdé nažky
- Kvitnutie: jún – júl
- Použitie: v rezbárstve, súčasť parkov a alejí, v liečiteľstve (pri chrípke, na vykašliavanie, zníženie teploty, kloktanie, vonkajšie ošetrovanie pleti, pri močových a obličkových ťažkostiach, nechutenstve)

## TAJNIČKA Č. 5:

Do tajničky vpiš rodový a druhový názov požadovaného stromu...

\_\_\_\_\_  
11 7 2 3 2 11 8 11 7 9 10

## 6. STANOVIŠTE

**Iste ste už vysmädnutí,  
Dlhou chádzou vyprahnutí!  
Všetky sily vziať do hrsti:  
nič tu nie je proti srsti.  
Pramienkom sa posilnite,  
telo, dušu napojíte.  
Ako sa tam dostanete?  
Najprv dole k parkovisku,  
potom vpravo odbočíte  
a len priamo po schodisku.**

## TAJNIČKA Č. 6:

Do tajničky vpiš názov stanovišta (pomôže ti symbol na mape):

\_\_\_\_\_  
9 10 6 1 2

## CIEĽ

**Stavba nezachovalá  
poklad vám tu nechala.  
Pri kronike podpíšte sa,  
Pokojne aj odfoťte sa.  
Fotku môžete zaslať nám.  
Spropagujte ten náš plán.  
Po ceste k čiare cieľovej  
zbadáte stromov habadej!  
Borovica, jedľa, smrek  
i javor liečia nárek...**

Tip: od stanovišta číslo 6 sa vráť po schodisku, ktorým si prišiel a potom pokračuj k cieľovému stanovištu lesnou cestičkou po ľavej strane...



## CIEĽOVÁ TAJNIČKA:

Do tejto tajničky vpiš písmenká podľa predošlých tajničiek. Výsledok ťa potom dovedie k pokladu. Daj si však pozor, je napísaný len obrazne.

”\_\_\_\_\_  
1 2 3 4 5 6 2 1 2 3 4 6 7

\_\_\_\_\_  
6 4 8 9 10 2 11

## ZÁVER

Dúfame, že sa vám tu páčilo  
a že slniečko na vás svietilo!  
Dovidenia, pekný deň!  
Bojujte s úsmevom preň!

Tip: ak sa chcete s nami podeliť so svojimi fotkami a názormi z dnešného dňa, spätnú väzbu k nášmu questu nám môžete zaslať na facebookovú stránku Gymnázia Janka Francisciho-Rimavského alebo na jeden z týchto mailov:

- [marcela.sunavska@gmail.com](mailto:marcela.sunavska@gmail.com)
- [karolinarrkopanicakova@gmail.com](mailto:karolinarrkopanicakova@gmail.com)
- [lenockafilipova@gmail.com](mailto:lenockafilipova@gmail.com)

Budeme veľmi radi, ak by ste nám napísali, čo vás zaujalo a čo sa vám páčilo, no taktiež si budeme veľmi vážiť, ak nám poradíte, čo by sme mohli vylepšiť... ☺ Ďakujeme!